

SO 1 - oprava fasády části A,B,C,D,E  
SO 2 - výměna fasádních výplní otvorů

ČÁST "E" - POHLED ZÁPADNÍ (pošta) - nový stav

POZNÁMKA

- BUDE PROVEDENO DETAILNÍ ZAMĚŘENÍ PŮVODNÍCH ŠTUKATERSKÝCH PRVKŮ FASÁDY A BUDOU VYTVOŘENY ŠABLONY PRO KOPIE PŮVODNÍCH TAŽENÝCH ŠTUKOVÝCH PRVKŮ
- FINÁLNÍ OMÍTKOVÁ VRSTVA BUDE UPRAVENA TAK ABY STRUKTURA, VZHLED A KVALITA ŘEMESLNÉHO ZPRACOVÁNÍ RESPEKTOVALY ÚPRAVU ZACHOVÁVANÝCH PROFILŮ A PLASTICKÝCH PRVKŮ
- VĚTRACÍ MŘÍŽKY NA FASÁDĚ BUDOU NOVÉ A NATŘENY V ODSŤINU DLE FASÁDY
- V PŘÍPADĚ JAKÝCHKOLI ZMĚN BUDOU PRÁCE KONZULTOVÁNY SE ZÁSTUPCI NPÚ
- SKLEPNÍ OKNA BUDOU OSAZENA MŘÍŽÍ Z TAHOKOVU,
- MŘÍŽE A DALŠÍ ZÁMEČNICKÉ PRVKY BUDOU PO OBROUŠENÍ NOVÉ NATŘENY V ODSŤINU DLE OKEN
- OPLECHOVÁNÍ STŘECHY JE ŘEŠENO V PŘEDCHOZÍ ETAPĚ OPRAVY PLOCHÝCH STŘECH
- PO DOKONČENÍ PRACÍ BUDE PROVEDENO OČIŠTĚNÍ PONECHANÝCH PRVKŮ NA FASÁDĚ A ZPĚTNÁ MONTÁŽ DEMONTOVANÝCH ČÁSTÍ A VÝROBKŮ
- VÝMĚNA OPLECHOVÁNÍ STŘECHY A SVODŮ JE ŘEŠENO V PŘEDCHOZÍ ETAPĚ OPRAVY PLOCHÝCH STŘECH
- VEŠKERÉ FASÁDNÍ VÝPLNĚ OTVORŮ OKEN A DVEŘÍ BUDOU PŘED VÝROBOU NOVÝCH VÝPLNÍ PŘESNĚ ZAMĚŘENY !!
- VEŠKERÉ PRÁCE MUSÍ BÝT KOORDINOVÁNY S PROVOZEM OBJEKTU A ZA NEPŘERUŠENÍ A NEOMEZENÍ DRÁŽNÍ DOPRAVY

PLOCHA - část "E" (pošta - západní strana) :

- SOKL - cca 7m<sup>2</sup>
- FASÁDA - cca 193m<sup>2</sup>
- NEJPOŠKOZENĚJŠÍ MÍSTA FASÁDY - cca 6% což je 10m<sup>2</sup>

SO 3 - oprava ploché střechy a krovu v části "E"

+ 5,180

+ 2,300  
± 0,000  
- 0,370

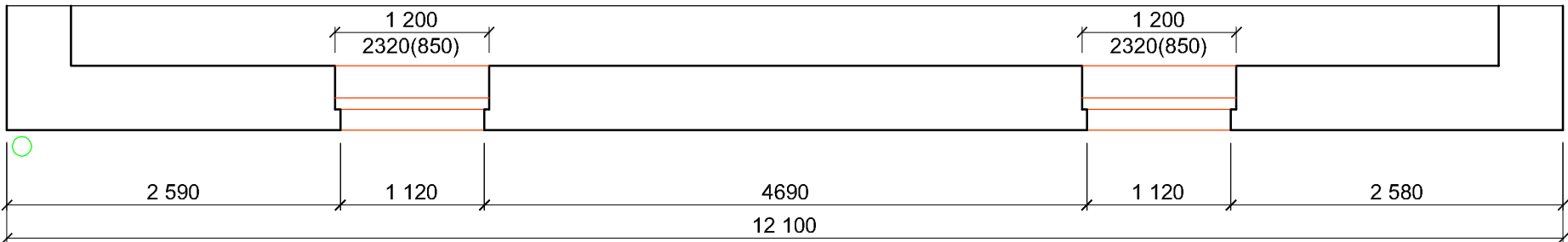


LEGENDA MATERIÁLU

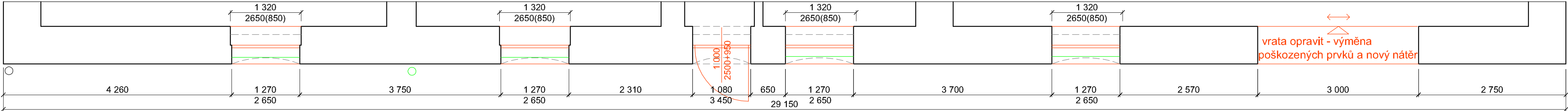
- STÁVAJÍCÍ ZDIVO A KONSTRUKCE
- NOVÉ KONSTRUKCE A MATERIÁLY
- STÁVAJÍCÍ FASÁDNÍ VÝROBKY (KLEM. PRVK., PIKTOGRAMY, ATD.)
  - ZPĚTNĚ OSADIT DEMONTOVANÉ A POUZE FUNKČNÍ PRVKY
  - VZT MŘÍŽKY OSADIT NOVÉ A NATŘÍT DLE FASÁDY
  - REVIZNÍ SKŘÍNKY NATŘÍT DLE FASÁDY
  - MŘÍŽE NA OTVORECH BUDOU PO OBROUŠENÍ NOVÉ NATŘENY 1x ZÁKLAD 2x FINÁLNÍ
- KAMENNÝ (PÍSKOVCOVÝ) SOKL
  - ZPEVNĚNÍ, VYSPÁROVÁNÍ, PENTRACE A FASÁDNÍ NATĚR
- FASÁDNÍ OMÍTKA VČETNĚ ŠTUKATERSKÝCH PRVKŮ
  - ZPEVNĚNÍ PŮVODNÍCH OMÍTEK - ORGANOKŘEMIČITANY
  - DOPLNĚNÍ MINERÁLNÍ JÁDROVÉ OMÍTKY
  - DOMODELOVÁNÍ ŠTUK. PRVKŮ (hlazená štuk. vrstva, tažení profilů pomocí šablon dle původních štuk )
  - PENTRACE A FASÁDNÍ NATĚR V CELÉM ROZSAHU
- PLECHOVÁ KRYTINA - VÝMĚNA V SAMOSTATNÉM OBJEKTU SO 3

ČÁST "E" - PŮDORYS 2.NP -nový stav

vrata opravit - výměna poškozených prvků a nový nátěr



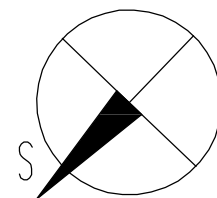
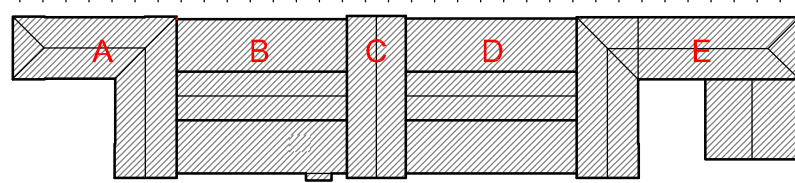
ČÁST "E" - PŮDORYS 1.NP - nový stav



část "E"  
(pošta)

- zabezpečení nedotčených konstrukcí a zabezpečení bezpečného a nepřerušeného provozu drážní dopravy a pohybu cestujících a zaměstnanců
- sanace trhlin - zpevnění organokřemičitany + injektáž a vyspárování cementovou maltou
- zpevnění organokřemičitým konsolidantem - všechny styčné plochy původních om. s omítkami novými, kterými budou fasády doplňovány
- doplnění jádrové minerální omítky chybějících částí profilací a ploch
- domodelování chybějících štukových prvků, povrchové úpravy (hlazená štuková vrstva, tažení profilů)
- tažení štukových profilů - pomocí předem vytvořených plechových šablon vyrobených dle dochovaných částí
- zpevnění nesoudržných míst kamenného soklu a ostění dveří - organokřemičanem a vyspárovat soklové zdivo
- penetrace a celkový nátěr štukové fasády a kamen. soklu - silikátová fasádní barva v odstínech dle pův. řešení (viz. výkres barevné řešení)
- následné očištění ponechaných konstrukcí a zpětná montáž demontovaných prvků fasády (svody, hromosvod, piktogramy, apod.)
- nově nátěr obroušených mříží (1x základ 2x finální), revizní skřínky natřít v odstínu fasády
- veškeré fasádní výplně budou vyměněny za nové dřevěné s izolačním dvojsklem - PŘESNĚ ZAMĚŘENÍ VEŠKERÝCH VÝPLNÍ OVORŮ PŘED VÝROBOU NOVÝCH !!
- osazení nového oplechování parapetů a říms z pozinkovaného plechu s povrchovou úpravou dle barevného řešení
- kamenné (teraco) vnitřní parapety budou posouzeny a případně vyměněny za nové opět z teraca (cca 50%)

SCHÉMA



KRESLIL Ing. Lukáš BOBEK	VYPRACOVAL Ing. Lukáš BOBEK	KONTROLOVAL Ing. Lukáš BOBEK	Ing. Lukáš BOBEK Projektant a inženýrská činnost IČ: 87240718 Tel: +420 775148939 e-mail: lukasbobek@email.cz	
NÁZEV AKCE: <b>Rekonstrukce VB v užst. Bohumín</b>			FORMÁT 3x44	
Investor: SŽDC,s.o., SON, Dílžďená 1003/7, 110 00 Praha 1 Místo: k.ú. Nový Bohumín, par.č. 2581, obec: Bohumín			DATUM ŘÍJEN 2017	
STAVEBNÍ OBJEKT: <b>SO 1 - oprava fasády části A,B,C,D,E</b> <b>SO 2 - výměna fasádních výplní otvorů</b>			Č.KOPIE	PROJEKT
NÁZEV VÝKRESU: POHLED ZÁPADNÍ - "E" (pošta) - NOVÝ STAV			MĚŘÍTKO 1:50	ČÍSLO VÝKRESU SO1+2-136